

LE CONTACT

BUREAU : 450-432-3883 - TÉLÉCOPIEUR : 450-432-8370 - COURRIEL : d60.st.jerome@csq.qc.net

Avril 2014

Volume 35 – Numéro 7

COIN DES MEMBRES

Si vous avez besoin de faire préparer un **buffet de qualité**, veuillez communiquer avec **Monsieur Jean-Pierre Boucher** au numéro suivant : 450-602-6559.

Monsieur Boucher est le conjoint d'une de nos membres, **Madame Nathalie Morissette**, surveillante d'élèves à l'école **Sacré-Cœur**.



AFFICHAGE DE POSTES

Nous tenons à féliciter les personnes qui ont obtenues les postes affichés en service de garde au courant du mois de mars. Il s'agit de :

Madame Nathalie Lebeau (secteur Richer à Bellefeuille) et
Madame Hélène Paquin (Sté-Sophie).

Rencontre du personnel de soutien

La prochaine rencontre du personnel aura lieu le 16 avril 2014, pour les techniciennes et techniciens en informatique, les opératrices et opérateurs en informatique.



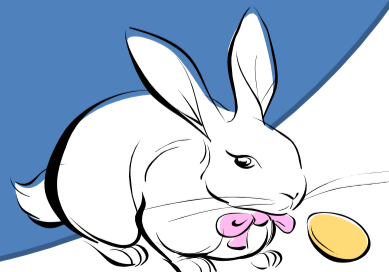
Régime de retraite

Nous vous informons qu'en mai 2014, la CARRA effectuera l'envoi massif du relevé de participation dans le réseau de l'éducation aux personnes participant au Régime de retraite des employés du gouvernement et des organismes publics (RREGOP).

Ce document sera produit sur la base des données que vous nous avez transmises pour l'année 2012 et sera envoyé par la poste à tous les participants pour lesquels nous possédons les informations nécessaires.

Au besoin, veuillez vous référer à la page consacrée au relevé de participant sur le site Web de la CARRA (onglet Documentation>Publications pour les participants>Relevé de participation).

Pour des renseignements complémentaires, vous pouvez téléphoner au numéro suivant : 1-866 627-2505.



LE CONTACT

TOURNÉE DES ÉCOLES

Horizon-Soleil : 10 avril
 Nouvelle école Lafontaine : 16 avril
 Mer et Monde : 17 avril
 Saint-Jean-Baptiste : 22 avril
 Joli-Bois : 29 avril
 St-Philippe : 30 avril

RÉGIME D'ASSURANCE COLLECTIVE CSQ—SSQ

Depuis le lundi 3 mars 2014, les personnes adhérentes au régime d'assurance collective CSQ inscrites au site : ACCÈS\ASSURÉS, auront accès à un nouveau service de réclamations offert par SSQ Groupe financier : Les réclamations WEB.

N'oubliez pas que vous devez vous inscrire pour y avoir accès!

Médias Sociaux (Facebook, Twitter, etc.)

ATTENTION—ATTENTION

Il est *très important* de faire attention à ce que vous écrivez sur les médias sociaux, car cela pourrait vous porter préjudice. N'oubliez pas que tous ces médias sont publics et qu'ils sont une porte ouverte sur le monde.



L'exécutif du SPSERN :

Brigitte Beaudry, présidente
 Josée Bélanger, vice-présidente
 Louise Giroux, vice-présidente à la trésorerie et au secrétariat
 Louise Dampousse, vice-présidente aux relations du travail
 Stéphanie Tremblay, vice-présidente aux communications

Site internet

Veillez prendre note que notre site internet est maintenant à jour. N'hésitez pas à aller le consulter.



EVB

Un EVB, c'est un établissement où l'on pense globalement et où l'on agit localement pour favoriser un avenir viable. C'est-à-dire un endroit où l'on pose des gestes concrets et continus susceptibles de contribuer à la construction d'un monde écologique, pacifique, solidaire et démocratique. C'est un établissement qui valorise l'engagement des jeunes et des adultes en le faisant connaître et reconnaître socialement. C'est un établissement qui s'ouvre à la communauté et au monde et qui affiche, avec fierté, ses réalisations et ses actions, si petites soient-elles !

LOTO VOYAGES

La Fondation Monique Fitz-Back : son action, ses priorités.

La fondation est vouée à la promotion de l'éducation relative à l'environnement et à un milieu sain dans une perspective de développement durable.

Elle travaille pour les jeunes avec le personnel du réseau de l'Éducation et aspire à un monde plus pacifique, solidaire, écologique et démocratique.

Les revenus dégagés grâce à la Loto Voyages 2014-2015 serviront à soutenir cette cause.

Voilà l'importance de donner à cette cause. Pour plus amples renseignements, communiquez avec Madame Louise Giroux au SPSERN au 450-432-3883.

